

LEGENDA MATERIÁLŮ:

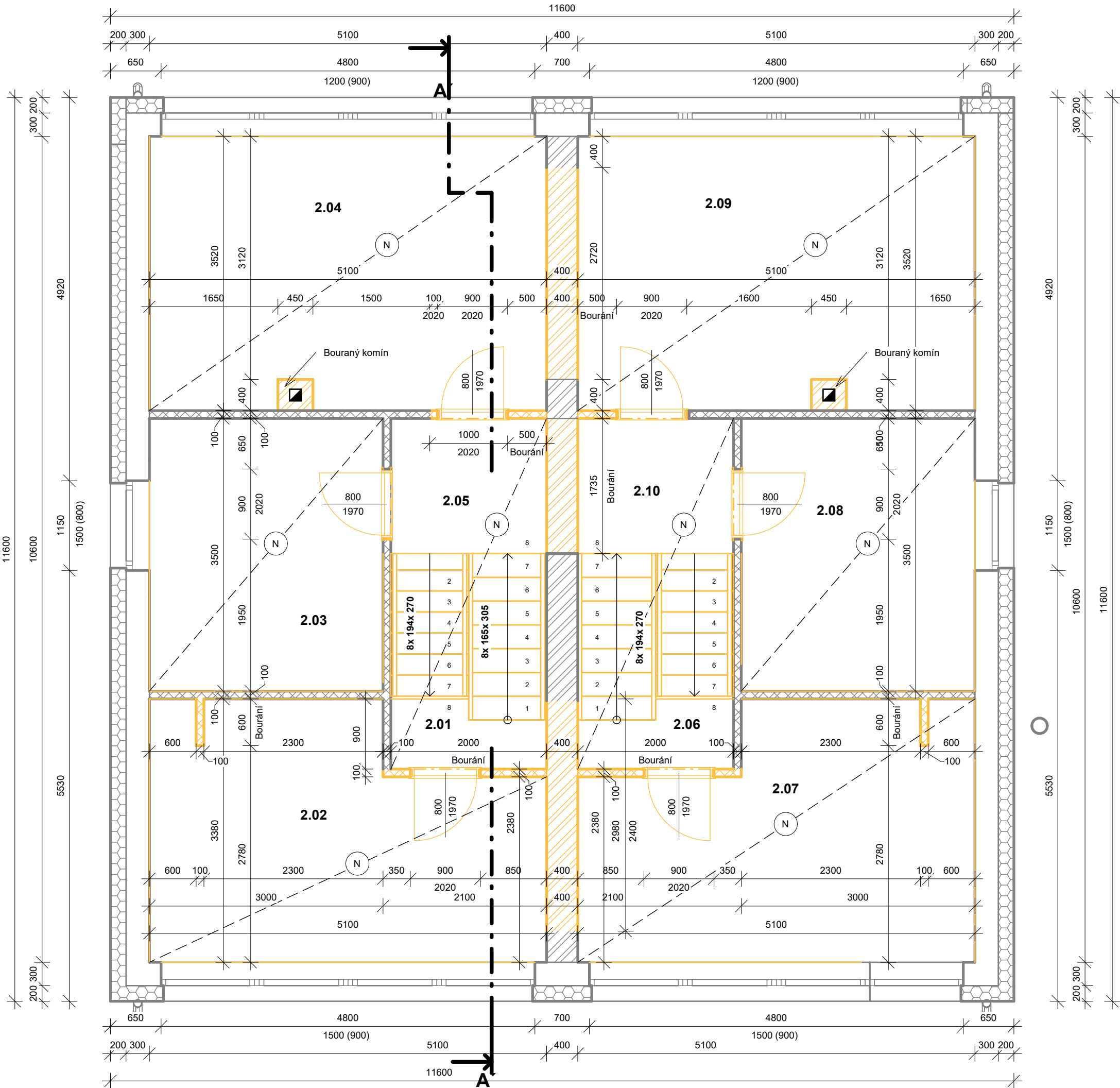
- STÁVAJÍCÍ SMÍŠENÉ OBVODOVÉ ZDIVO tl. 300 mm
- VNITŘNÍ NOSNÉ ZDIVO tl. 400 mm
- STÁVAJÍCÍ PŘÍČKOVÉ CIHELNÉ ZDIVO tl. 100 mm
- ŽELEZOBETONOVÉ KONSTRUKCE
- DEMOLICE SVISLÝCH KONSTRUKCÍ
- ZATEPLENÍ SOKLU - XPS tl. 100 mm  
SOUČINTEL TEPELNÉ VODIVOSTI IZOLAČNÍHO MATERIÁLU  $\leq 0,036 \text{ W/mK}$
- ZATEPLENÍ OBVODOVÉHO PLÁŠTĚ - EPS tl. 200 mm  
SOUČINTEL TEPELNÉ VODIVOSTI IZOLAČNÍHO MATERIÁLU  $\leq 0,039 \text{ W/mK}$
- ZATEPLENÍ STŘEŠNÍ KONSTRUKCE - MV tl. 360 mm  
SOUČINTEL TEPELNÉ VODIVOSTI IZOLAČNÍHO MATERIÁLU  $\leq 0,04 \text{ W/mK}$
- ŠTĚRKOVÝ PODSYP
- ROSTLÝ TERÉN
- ODSTRANĚNÍ PODLAHOVÝCH KONSTRUKCÍ NA NOSNOU KONSTRUKCI
- ODSTRANĚNÍ STÁVAJÍCÍCH OBKLADOVÝCH KONSTRUKCÍ A OMÍTEK
- ODSTRANĚNÍ STÁVAJÍCÍCH ZAŘÍZOVACÍCH PŘEDMĚTŮ A KONSTRUKCÍ/PRVKŮ/VÝPLNÍ OTVORŮ

POZNÁMKY:

- NEDÍLNOU SOUČÁSTÍ DOKUMENTACE JE TECHNICKÁ ZPRÁVA, TABULKY SKLADEB
- DEMOLICE BUDOU PROBÍHAT POSTUPNÝM ROZEBÍRÁNÍM, ZACHOVÁVANÉ KONSTRUKCE JE NUTNÉ DOČASNĚ ZAJISTIT DO DOBY PROVEDENÍ FINÁLNÍCH NOVÝCH KONSTRUKCÍ
- ZÁSAHY DO KONSTRUKCÍ BUDOU PROBÍHAT V MINIMÁLNÍM ROZSAHU, TAK ABY MAXIMUM STÁVAJÍCÍ HMOTY ZŮSTALO ZACHOVÁNO, POSTUPY PRACÍ BUDOU UPŘESŇOVÁNY NA ZÁKLADĚ ZJIŠTĚNÝCH SKUTEČNOSTÍ PŘI PROVÁDĚNÍ PRACÍ
- POKUD BUDOU PŘI PROVÁDĚNÍ PRACÍ OBJEVENY VE STÁVAJÍCÍCH KONSTRUKCÍCH, KTERÉ JSOU SKRYTÉ, ROZDÍLY OPROTI PŘEDPOKLADU Z PROJEKTOVÉ DOKUMENTACE BUDE PŘÍZVAN PROJEKTANT ZA ÚČELEM ZPRACOVÁNÍ PŘÍPADNÉ ÚPRAVY PŮVODNÍHO ŘEŠENÍ
- VEŠKERÉ PROSTUPY BUDOU PROVEDENY POSTUPNÝM ROZEBRÁNÍM ČI ODBOURÁNÍM, V PŘÍPADĚ ŽE TO STAV ZDIVA DOVOLÍ JE MOŽNÉ POUŽÍT JÁDROVÉ VRTÁNÍ
- ČÍSLOVÁNÍ MÍSTNOSTÍ V BOURACÍCH PRACÍCH ODPOVÍDÁ ČÍSLOVÁNÍ PŘEVZATÉHO ZE ZAMĚŘENÍ OBJEKTU, NAVRHOVANÝ STAV JE NOVĚ PŘEČÍSLOVÁN A NOVĚ POJMENOVÁNY ÚČELY MÍSTNOSTÍ
- VYZNAČENY JEN HLAVNÍ BOURACÍ PRÁCE, MENŠÍ PROSTUPY / PRŮRAZY A DRÁŽKY PRO TECHNOLOGIE NEJSOU VYZNAČENY

OZN. REVIZE	PŘEDMĚT REVIZE	DATUM	ZPRACOVAL

<div><div><div><div><div><div><span></span></div><div><b>RAFPRO</b></div></div></div><div><div><div><span></span></div><div><b>architektura a design o.b.u.s.</b></div></div></div><div><div><div><span></span></div><div><b>RAFPRO s.r.o.</b></div></div><div><div><span></span></div><div>Na Dlouhém lánu 508/41, 160 00, Praha 6</div></div></div></div></div><div><div>Kreslil</div><div>Ing. arch. Michal Talabiška</div></div><div><div>Kontroloval</div><div>Ing. Tomáš Novotný</div></div><div><div></div><div>Ing. Filip Šrál</div></div></div>		Autorizační razítko	
Investor	Odborné učiliště, Praktická škola, ZŠ a MŠ Pod Šachtami 335, 26101 Příbram		
Místo stavby	Pod Šachtami č.p. 336, 261 01 Příbram, p.č. 2632/7 - školní zařízení		
Město/Obec	Příbram IV, katastrální území: Příbram 735426		
Název akce		<div></div>	
REKONSTRUKCE ŠKOLNÍHO ZAŘÍZENÍ V PŘÍBRAMI			
Dílčí část akce			
Profese			
D.1.1. ARCHITEKTONICKO - STAVEBNÍŘEŠENÍ		Stupeň	DPS
Název výkresu		Datum	04/2024
		Zakázka č.	P_FŠ_15-015
		Formáty A4	3
		Výkres č.	Měřítko
1. NP - stávající stav		AST.01	1:50



LEGENDA MATERIÁLŮ:

STÁVAJÍCÍ SMÍŠENÉ OBVODOVÉ ZDIVO tl. 300 mm

VNITŘNÍ NOSNÉ ZDIVO tl. 400 mm

STÁVAJÍCÍ PŘÍČKOVÉ CIHELNÉ ZDIVO tl. 100 mm

ŽELEZOBETONOVÉ KONSTRUKCE

DEMOLICE SVISLÝCH KONSTRUKCÍ

ZATEPLENÍ SOKLU - XPS tl. 100 mm  
SOUČINITEL TEPELNÉ VODIVOSTI IZOLAČNÍHO MATERIÁLU  $\text{JEA} \leq 0,036 \text{ W/mK}$

ZATEPLENÍ OBVODOVÉHO PLÁŠTĚ - EPS tl. 200 mm  
SOUČINITEL TEPELNÉ VODIVOSTI IZOLAČNÍHO MATERIÁLU  $\text{JEA} \leq 0,039 \text{ W/mK}$

ZATEPLENÍ STŘEŠNÍ KONSTRUKCE - MV tl. 360 mm  
SOUČINITEL TEPELNÉ VODIVOSTI IZOLAČNÍHO MATERIÁLU  $\text{JEA} \leq 0,04 \text{ W/mK}$

ŠTĚRKOVÝ PODSYP

ROSTLÝ TERÉN

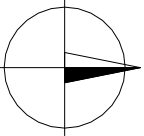
ODSTRANĚNÍ PODLAHOVÝCH KONSTRUKCÍ NA NOSNOU KONSTRUKCI

ODSTRANĚNÍ STÁVAJÍCÍCH OBKLADOVÝCH KONSTRUKCÍ A OMÍTEK

ODSTRANĚNÍ STÁVAJÍCÍCH ZAŘÍZOVACÍCH PŘEDMĚTŮ A KONSTRUKCÍ/PRVKŮ/VÝPLNÍ OTVORŮ

POZNÁMKY:

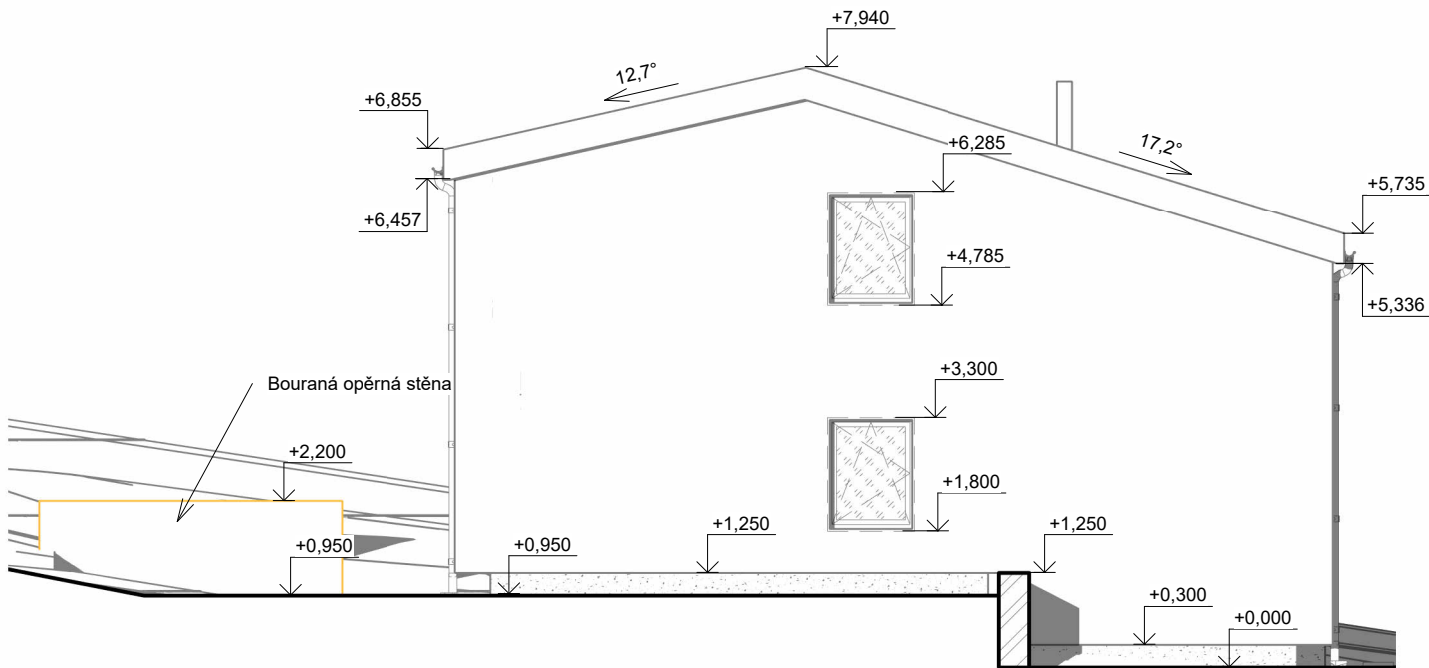
- NEDÍLNOU SOUČÁSTÍ DOKUMENTACE JE TECHNICKÁ ZPRÁVA, TABULKY SKLADEB
- DEMOLICE BUDOU PROBÍHAT POSTUPNÝM ROZEBÍRÁNÍM, ZACHOVÁVANÉ KONSTRUKCE JE NUTNÉ DOČASNĚ ZAJISTIT DO DOBY PROVEDENÍ FINÁLNÍCH NOVÝCH KONSTRUKCÍ
- ZÁSAHY DO KONSTRUKCÍ BUDOU PROBÍHAT V MINIMÁLNÍM ROZSAHU, TAK ABY MAXIMUM STÁVAJÍCÍ HMOTY ZŮSTALO ZACHOVÁNO, POSTUPY PRACÍ BUDOU UPŘESŇOVÁNY NA ZÁKLADĚ ZJIŠTĚNÝCH SKUTEČNOSTÍ PŘI PROVÁDĚNÍ PRACÍ
- POKUD BUDOU PŘI PROVÁDĚNÍ PRACÍ OBJEVENY VE STÁVAJÍCÍCH KONSTRUKCÍCH, KTERÉ JSOU SKRYTÉ, ROZDÍLY OPROTI PŘEDPOKLADU Z PROJEKTOVÉ DOKUMENTACE BUDE PRÍZVÁN PROJEKTANT ZA ÚČELEM ZPRACOVÁNÍ PŘÍPADNĚ ÚPRAVY PŮVODNÍHO ŘEŠENÍ
- VEŠKERÉ PROSTUPY BUDOU PROVEDENY POSTUPNÝM ROZEBRÁNÍM ČI ODBOURÁNÍM, V PŘÍPADĚ ŽE TO STAV ZDIVA DOVOLÍ JE MOŽNÉ POUŽÍT JÁDROVÉ VRTÁNÍ
- ČÍSLOVÁNÍ MÍSTNOSTÍ V BOURACÍCH PRACÍCH ODPOVÍDÁ ČÍSLOVÁNÍ PŘEVZATÉHO ZE ZAMĚŘENÍ OBJEKTU, NAVRHOVANÝ STAV JE NOVĚ PŘEČÍSLOVÁN A NOVĚ POJMENOVÁNY ÚČELY MÍSTNOSTÍ
- VYZNAČENY JEN HLAVNÍ BOURACÍ PRÁCE, MENŠÍ PROSTUPY / PRŮRAZY A DRÁŽKY PRO TECHNOLOGIE NEJSOU VYZNAČENY



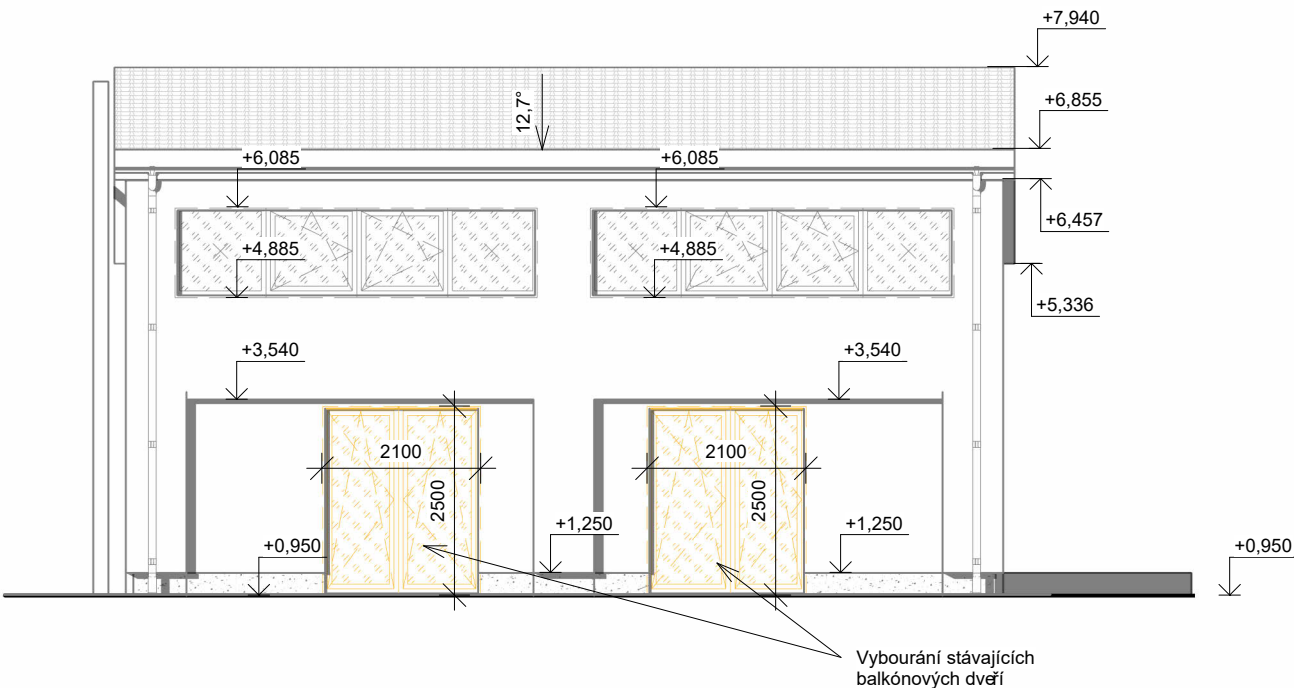
OZN. REVIZE	PŘEDMĚT REVIZE	DATUM	ZPRACOVAL

<div><div><div>raffpro</div><div>s.r.o.</div><div>architecture o design o building</div></div><div>RAFFPRO s.r.o, Na Dlouhém lánu 508/41, 160 00, Praha 6</div></div>		<div>Kreslil</div> <div>Ing. arch. Michal Talabiška</div>	<div>Kontroloval</div> <div>Ing. Tomáš Novotný</div>	<div>Autorizační razítko</div> <div></div>	
			<div>Ing. Filip Šrail</div>		
<div>Investor</div>	<div>Odborné učiliště, Praktická škola, ZŠ a MŠ</div> <div>Pod Šachtami 335, 26101 Příbram</div>				
<div>Místo stavby</div>	<div>Pod Šachtami č.p. 336, 261 01 Příbram, p.č. 2632/7 - školní zařízení</div>				
<div>Město/Obec</div>	<div>Příbram IV, katastrální území: Příbram 735426</div>				
<div>Název akce</div> <div>REKONSTRUKCE ŠKOLNÍHO ZAŘÍZENÍ</div> <div>V PŘÍBRAMI</div>					
<div>Dílčí část akce</div>				<div>Stupeň</div>	<div>DPS</div>
<div>Profese</div> <div>D.1.1. ARCHITEKTONICKO - STAVEBNÍŘEŠENÍ</div>				<div>Datum</div>	<div>04/2024</div>
<div>Název výkresu</div> <div>2. NP - stávající stav</div>				<div>Zakázka č.</div>	<div>P_FŠ_15-015</div>
				<div>Formáty A4</div>	<div>3</div>
				<div>Výkres č.</div>	<div>Měřítka</div>
				<div>AST.02</div>	<div>1:100</div>

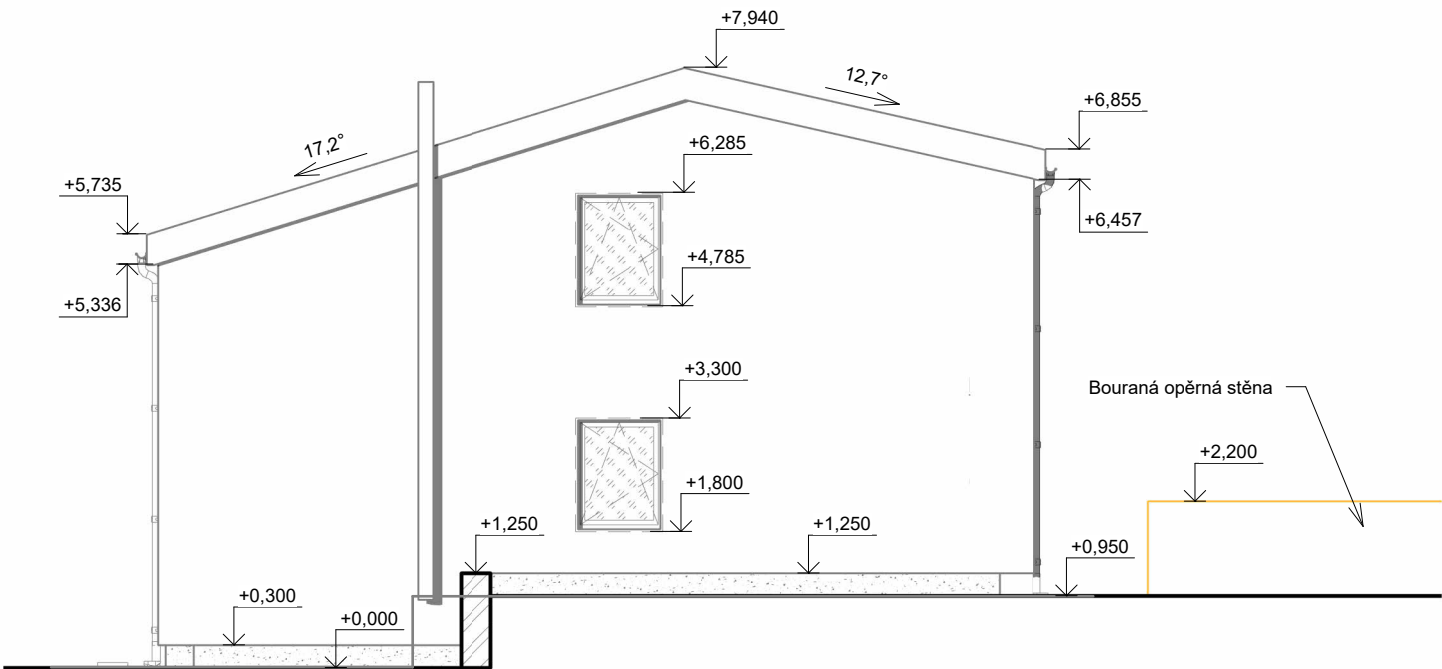
Západní pohled



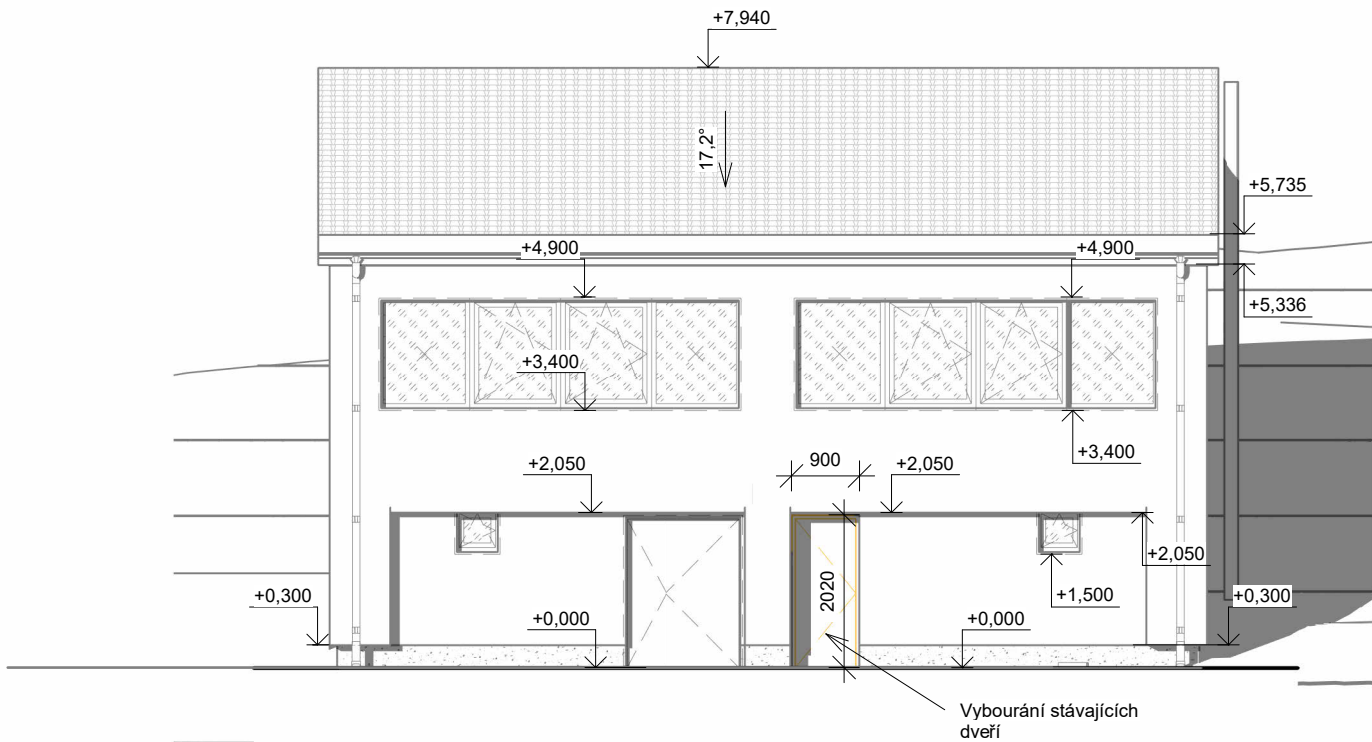
Severní pohled



Východní pohled



Jižní pohled



LEGENDA MATERIÁLŮ:

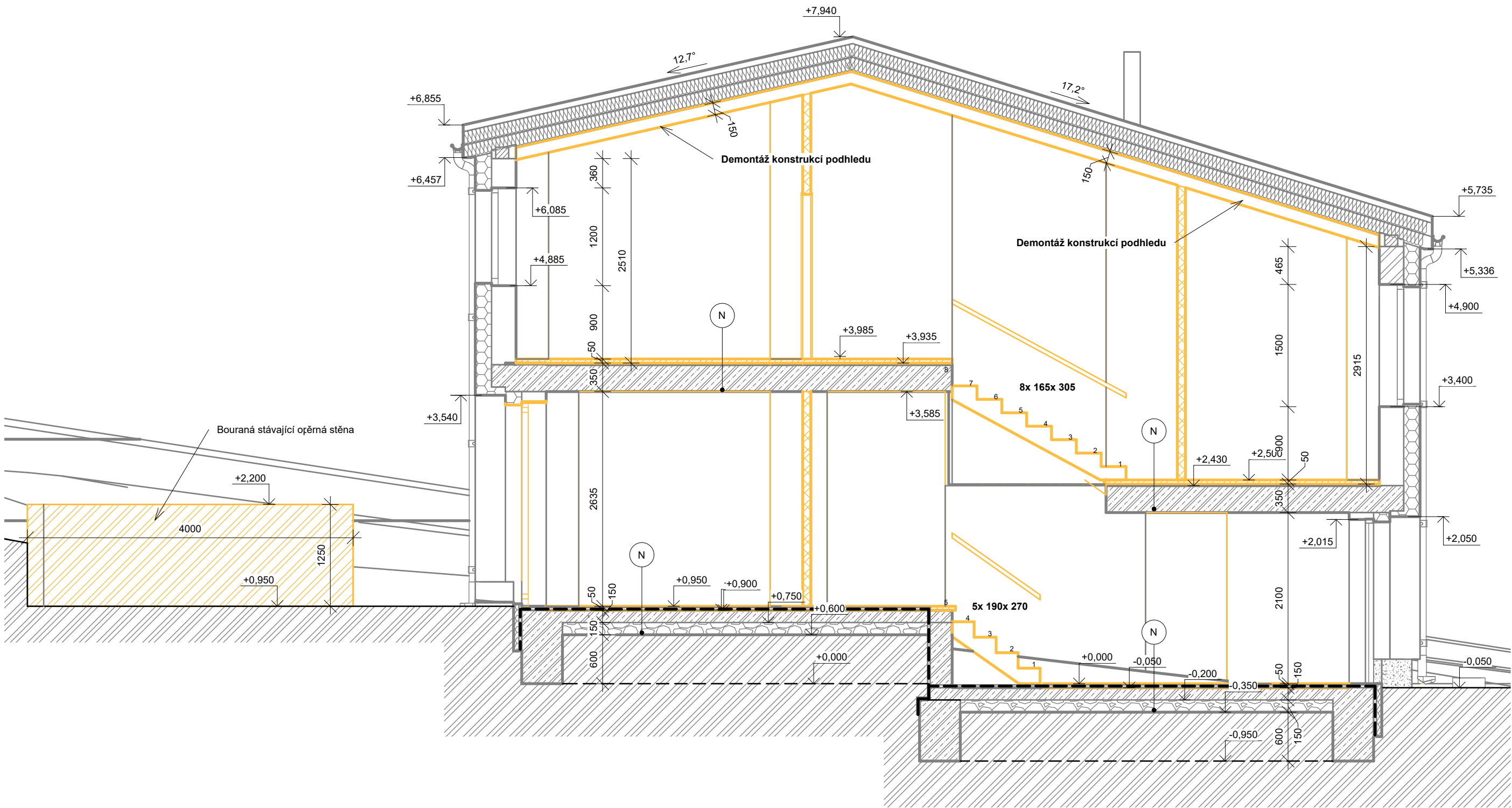
- EXTERIÉROVÁ OMÍTKA OBVODOVÝCH STĚN
- POVRCHOVÁ ÚPRAVA SOKLU
- BOURANÉ VÝPLNĚ OTVORŮ

OZN. REVIZE	PŘEDMĚT REVIZE	DATUM	ZPRACOVAL

<div>RAFPRO</div> <div>architecture o design o building</div> <div>RAFPRO s.r.o, Na Dlouhém lánu 508/41, 160 00, Praha 6</div>		Kreslil	Kontroloval	<div>Autorizační razítko</div> <div></div>
		Ing. arch. Michal Talabiška	Ing. Tomáš Novotný	
			Ing. Filip Šrail	
Investor	Odborné učiliště, Praktická škola, ZŠ a MŠ Pod Šachtami 335, 26101 Příbram			
Místo stavby	Pod Šachtami č.p. 336, 261 01 Příbram, p.č. 2632/7 - školní zařízení			
Město/Obec	Příbram IV, katastrální území: Příbram 735426			
Název akce				
REKONSTRUKCE ŠKOLNÍHO ZAŘÍZENÍ V PŘÍBRAMI				
Dílič část akce			Stupeň	DPS
Profese			Datum	04/2024
D.1.1. ARCHITEKTONICKO - STAVEBNÍŘEŠENÍ			Zakázka č.	P_FŠ_15-015
			Formáty A4	3
Název výkresu			Výkres č.	Měřítko
Pohledy - stávající stav			AST.03	1:100



ŘEZ A-A´



LEGENDA MATERIÁLŮ:

- STÁVAJÍCÍ SMÍŠENÉ OBVODOVÉ ZDIVO tl. 300 mm
- VNITŘNÍ NOSNÉ ZDIVO tl. 400 mm
- STÁVAJÍCÍ PŘÍČKOVÉ CIHELNÉ ZDIVO tl. 100 mm
- ŽELEZOBETONOVÉ KONSTRUKCE
- DEMOLICE SVISLÝCH KONSTRUKCÍ
- ZATEPLENÍ SOKLU - XPS tl. 100 mm  
SOUČINTEL TEPELNÉ VODIVOSTI IZOLAČNÍHO MATERIÁLU  $JE\lambda \leq 0,036\text{ W/mK}$
- ZATEPLENÍ OBVODOVÉHO PLÁŠTĚ - EPS tl. 200 mm  
SOUČINTEL TEPELNÉ VODIVOSTI IZOLAČNÍHO MATERIÁLU  $JE\lambda \leq 0,039\text{ W/mK}$
- ZATEPLENÍ STŘEŠNÍ KONSTRUKCE - MV tl. 360 mm  
SOUČINTEL TEPELNÉ VODIVOSTI IZOLAČNÍHO MATERIÁLU  $JE\lambda \leq 0,04\text{ W/mK}$
- ŠTĚRKOVÝ PODSYP
- ROSTLÝ TERÉN
- N

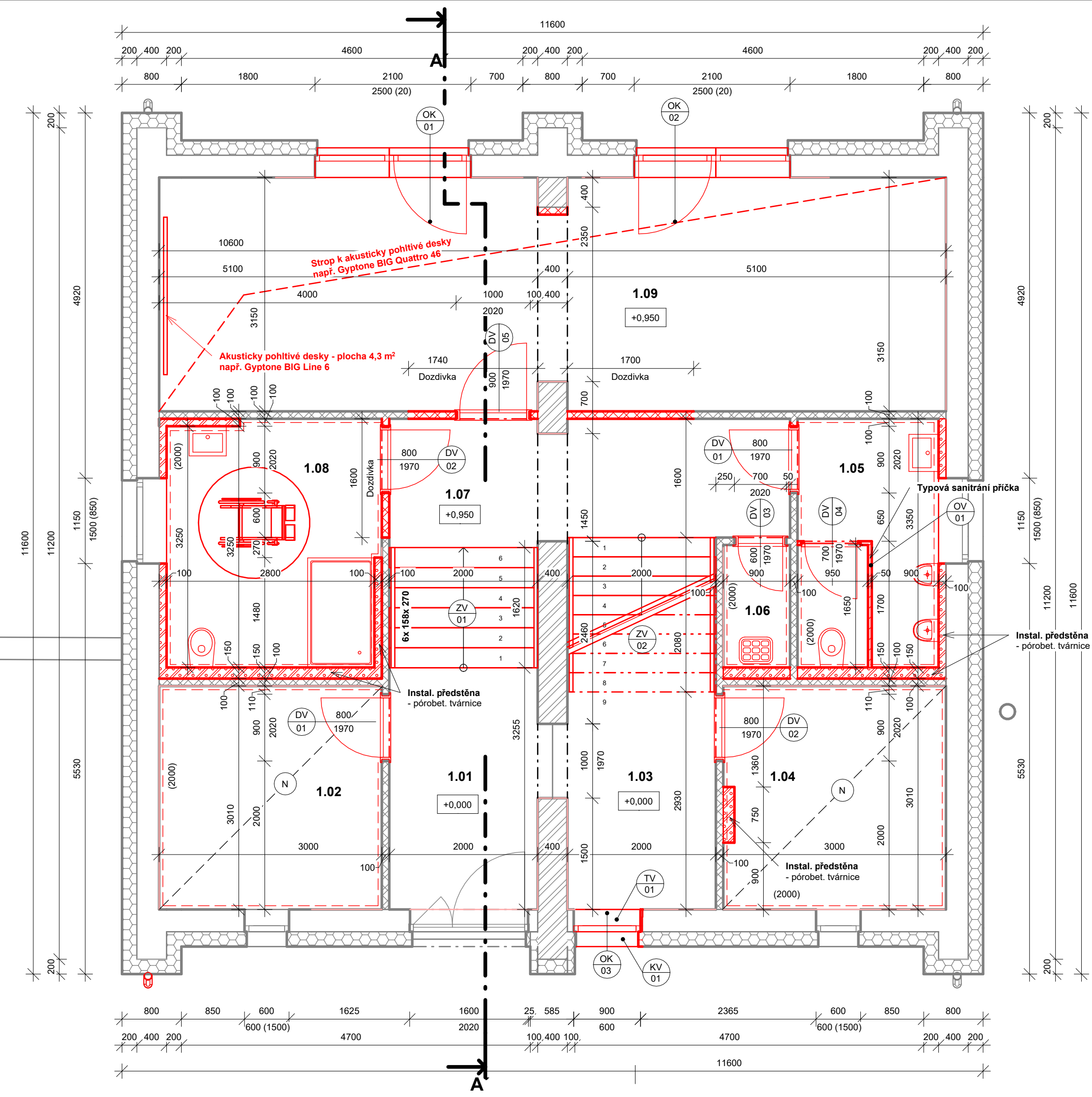
ODSTRANĚNÍ PODLAHOVÝCH KONSTRUKCÍ NA NOSNOU KONSTRUKCI
- ODSTRANĚNÍ STÁVAJÍCÍCH OBKLADOVÝCH KONSTRUKCÍ A OMÍTEK
- ODSTRANĚNÍ STÁVAJÍCÍCH ZAŘIZOVACÍCH PŘEDMĚTŮ A KONSTRUKCÍ/PRVKŮ/VÝPLNÍ OTVORŮ

POZNÁMKY:

- NEDÍLNOU SOUČÁSTÍ DOKUMENTACE JE TECHNICKÁ ZPRÁVA, TABULKY SKLADEB
- DEMOLICE BUDOU PROBÍHAT POSTUPNÝM ROZEBÍRÁNÍM, ZACHOVÁVANÉ KONSTRUKCE JE NUTNÉ DOČASNĚ ZAJISTIT DO DOBY PROVEDENÍ FINÁLNÍCH NOVÝCH KONSTRUKCÍ
- ZÁSAHY DO KONSTRUKCÍ BUDOU PROBÍHAT V MINIMÁLNÍM ROZSAHU, TAK ABY MAXIMUM STÁVAJÍCÍ HMOTY ZŮSTALO ZACHOVÁNO, POSTUPY PRACÍ BUDOU UPŘESŇOVÁNY NA ZÁKLADĚ ZJIŠTĚNÝCH SKUTEČNOSTÍ PŘI PROVÁDĚNÍ PRACÍ
- POKUD BUDOU PŘI PROVÁDĚNÍ PRACÍ OBJEVĚNY VE STÁVAJÍCÍCH KONSTRUKCÍCH, KTERÉ JSOU SKRYTÉ, ROZDÍLY OPROTI PŘEDPOKLADU Z PROJEKTOVÉ DOKUMENTACE BUDE PŘIZVÁN PROJEKTANT ZA ÚČELEM ZPRACOVÁNÍ PŘÍPADNÉ ÚPRAVY PŮVODNÍHO ŘEŠENÍ
- VEŠKERÉ PROSTUPY BUDOU PROVEDENY POSTUPNÝM ROZEBRÁNÍM ČI ODBOURÁNÍM, V PŘÍPADĚ ŽE TO STAV ZDIVA DOVOLÍ JE MOŽNÉ POUŽÍT JÁDROVÉ VRTÁNÍ
- ČÍSLOVÁNÍ MÍSTNOSTÍ V BOURACÍCH PRACÍCH ODPOVÍDÁ ČÍSLOVÁNÍ PŘEVZATÉHO ZE ZAMĚŘENÍ OBJEKTU, NAVRHOVANÝ STAV JE NOVĚ PŘEČÍSLOVÁN A NOVĚ POJMENOVÁNY ÚČELY MÍSTNOSTÍ
- VYZNAČENY JEN HLAVNÍ BOURACÍ PRÁCE, MENŠÍ PROSTUPY / PRŮRAZY A DRÁŽKY PRO TECHNOLOGIE NEJSOU VYZNAČENY

OZN. REVIZE	PŘEDMĚT REVIZE	DATUM	ZPRACOVAL

<div><div><div>raffpro</div><div>architecture &amp; design &amp; building</div><div>RAFFPRO s.r.o, Na Dlouhém lánu 508/41, 160 00, Praha 6</div></div></div>		Kreslil Ing. arch. Michal Talabiška	Kontroloval Ing. Tomáš Novotný Ing. Filip Šrail	Autorizační razítko <div></div>	
Investor	Odborné učiliště, Praktická škola, ZŠ a MŠ Pod Šachtami 335, 26101 Příbram				
Místo stavby	Pod Šachtami č.p. 336, 261 01 Příbram, p.č. 2632/7 - školní zařízení				
Město/Obec	Příbram IV, katastrální území: Příbram 735426				
Název akce <div>REKONSTRUKCE ŠKOLNÍHO ZAŘÍZENÍ V PŘÍBRAMI</div>					
Dílčí část akce				Stupeň	DPS
Profese <div>D.1.1. ARCHITEKTONICKO - STAVEBNÍŘEŠENÍ</div>				Datum	04/2024
				Zakázka č.	P_FŠ_15-015
				Formáty A4	3
Název výkresu <div>Řez A-A´ - stávající stav</div>				Výkres č.	Měřítko
				AST.04	1:50



LEGENDA MATERIÁLŮ:

- STÁVAJÍCÍ SMÍŠENÉ OBVODOVÉ ZDIVO tl. 300 mm
- VNITŘNÍ NOSNÉ ZDIVO tl. 400 mm
- STÁVAJÍCÍ PŘÍČKOVÉ CIHELNÉ ZDIVO tl. 100 mm
- ŽELEZOBETONOVÉ KONSTRUKCE
- NOVÉ PŘÍČKY A DOZDÍVKY, CIHLY BROUŠENÉ PÁLENÉ
- INSTALAČNÍ PŘEDSTĚNY - POROBETON. TVÁRNICE, tl. 100-150 mm
- ZATEPLENÍ OBVODOVÉHO PLÁŠTĚ - EPS tl. 200 mm  
SOUČINITEL TEPELNÉ VODIVOSTI IZOLAČNÍHO MATERIÁLU JEL ≤ 0,039 W/mK
- NOVÉ SOUVRSTVÍ PODLAHOVÝCH KONSTRUKCÍ NA NOSNOU KONSTRUKCI
- NOVĚ NAVRŽENÍ OBKLADOVÉ KONSTRUKCE A OMÍTKY
- NOVĚ NAVRŽENÉ ZAŘÍZOVACÍ PŘEDMĚTY A KONSTRUKCE/PRVKY/VÝPLNĚ OTVORŮ

POZNÁMKY:

- NEDÍLNOU SOUČÁSTÍ DOKUMENTACE JE TECHNICKÁ ZPRÁVA, TABULKY SKLADEB
- HRANY OMÍTANÝCH KONSTRUKCÍ BUDOU VYZTUŽENY HLINÍKOVÝMI NÁROŽNÍMI PODOMÍTKOVÝMI PROFILY
- PROSTUPY V NOSNÝCH STĚNÁCH A STROPECH DO VELIKOSTI 150/150mm, KTERÉ NEJSOU NAZNAČENY V DOKUMENTACI, BUDOU DODATEČNĚ VRTÁNY
- VEŠKERÉ REVIZNÍ OTVORY V PODHLEDECH A INSTALAČNÍCH ŠACHTÁCH BUDOU PROVEDENY DLE POŽADAVKŮ JEDNOTLIVÝCH PROFESÍ.
- V KONSTRUKCÍCH S POŽADOVANOU POŽÁRNÍ NEBO AKUSTICKOU ODOLNOSTÍ NUTNO OSADIT TAKTO ATESTOVANÉ VÝROBKY
- STANDARDY UVEDENÉ PROJEKTANTEM JSOU NAVRŽENY JAKO KVALITATIVNĚ MINIMÁLNÍ
- ROZMĚRY KOUPELEN KÓTOVANÉ NA VÝKRESU JSOU ROZMĚRY PO OMÍTKÁCH, TEDY STĚNY KOUPELEN S VANOU ČI SPRCHOVÝM KOUTEM OSAZENÝM DO PŘESNÉ NIKY MUSÍ BÝT ZDĚNY S TAKOVOU PŘESNOSTÍ, ABY SE PŘI OSAZENÍ VANY ČI SPRCHOVÉHO KOUTU DO NIKY PROVEDLO POUZE DOTMELENÍ VZNIKLÉ SPÁRY SILIKONOVÝM TMELEM V ŠÍRCE MAX. 5mm

TABULKA MÍSTNOSTÍ - 1. NP - NAVRŽENÉ

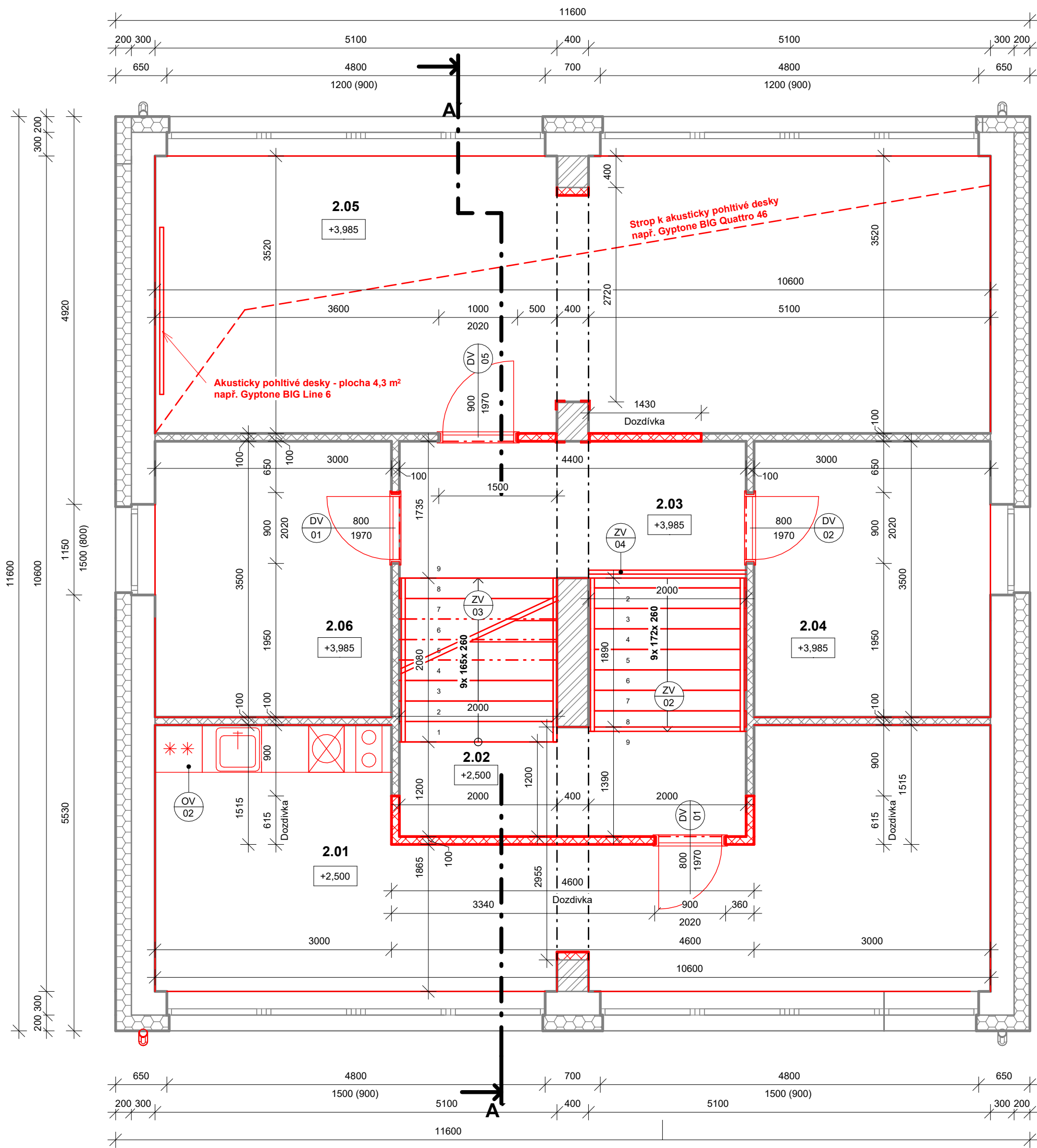
ČÍSLO	NÁZEV	PLOCHA	SKLADBA	PODLAHA	STĚNA	STROP	SOKL
1.01	Zádveří	9,95 m²	P2	Keramická dlažba	Štuková omítka, malba	Štuková omítka, malba	Keramický pásek
1.02	Šatna	9,03 m²	P2	Keramická dlažba	Štuková omítka, malba	Štuková omítka, malba	Keramický pásek
1.03	Chodba	9,95 m²	P2	Keramická dlažba	Štuková omítka, malba	Štuková omítka, malba	Keramický pásek
1.04	Technická místnost	8,92 m²	P2	Keramická dlažba	Štuková omítka, malba	Štuková omítka, malba	Keramický pásek
1.05	WC - muži	6,37 m²	P2	Keramická dlažba	Keramický obklad	Štuková omítka, malba	-
1.06	Úklidová místnost	1,49 m²	P2	Keramická dlažba	Keramický obklad	Štuková omítka, malba	-
1.07	Chodba	9,05 m²	P2	Keramická dlažba	Štuková omítka, malba	Štuková omítka, malba	Keramický pásek
1.08	WC, sprcha - TP	9,47 m²	P2	Keramická dlažba	Keramický obklad	Štuková omítka, malba	-
1.09	Učebna - družina	33,03 m²	P1	PVC	Štuková omítka, malba	Štuková omítka, malba	Podlah. lišta
Celkový součet:		97,24 m²					

LEGENDA VÝROBKŮ:

- VÝPLNĚ OTVORŮ - DVEŘE
- ZÁMEČNICKÉ VÝROBKY
- KLEMPÍŘSKÉ VÝROBKY
- TRUHLÁŘSKÉ VÝROBKY

OZN. REVIZE	PŘEDMĚT REVIZE	DATUM	ZPRACOVAL

<div>raffro</div> <div>architecture &amp; design &amp; building</div> <div>RAFFRO s.r.o, Na Dlouhém lánu 508/41, 160 00, Praha 6</div>		<div>Kreslil</div> <div>Ing. arch. Michal Talabiška</div>	<div>Kontroloval</div> <div>Ing. Tomáš Novotný</div> <div>Ing. Filip Šrail</div>	<div>Autorizační razítko</div> <div></div>	
<div>Investor</div>	<div>Odborné učiliště, Praktická škola, ZŠ a MŠ</div> <div>Pod Šachtami 335, 26101 Příbram</div>				
<div>Místo stavby</div>	<div>Pod Šachtami č.p. 336, 261 01 Příbram, p.č. 2632/7 - školní zařízení</div>				
<div>Město/Obec</div>	<div>Příbram IV, katastrální území: Příbram 735426</div>				
<div>Název akce</div> <div>REKONSTRUKCE ŠKOLNÍHO ZAŘÍZENÍ V PŘÍBRAMI</div>					
<div>Dílčí část akce</div>				<div>Stupeň</div>	<div>DPS</div>
<div>Profese</div> <div>D.1.1. ARCHITEKTONICKO - STAVEBNÍŘEŠENÍ</div>				<div>Datum</div>	<div>04/2024</div>
				<div>Zakázka č.</div>	<div>P_FŠ_15-015</div>
				<div>Formáty A4</div>	<div>3</div>
<div>Název výkresu</div> <div>1. NP - navrhovaný stav</div>				<div>Výkres č.</div> <div>AST.05</div>	<div>Měřítko</div> <div>1:50</div>



LEGENDA MATERIÁLŮ:

- STÁVAJÍCÍ SMÍŠENÉ OBVODOVÉ ZDIVO tl. 300 mm
- VNITŘNÍ NOSNÉ ZDIVO tl. 400 mm
- STÁVAJÍCÍ PŘÍČKOVÉ CIHELNÉ ZDIVO tl. 100 mm
- ŽELEZOBETONOVÉ KONSTRUKCE
- NOVÉ PŘÍČKY A DOZDÍVKY, CIHLY BROUŠENÉ PÁLENÉ
- INSTALAČNÍ PŘEDSTĚNY - POROBETON, TVÁRNICE, tl. 100-150 mm
- ZATEPLENÍ OBVODOVÉHO PLÁŠTĚ - EPS tl. 200 mm  
SOUČINITEL TEPELNÉ VODIVOSTI IZOLAČNÍHO MATERIÁLU  $\lambda \leq 0,039$  W/mK
- NOVÉ SOUVRSTVÍ PODLAHOVÝCH KONSTRUKCÍ NA NOSNOU KONSTRUKCI
- NOVÉ NAVRŽENÍ OBKLADOVÉ KONSTRUKCE A OMÍTKY
- NOVÉ NAVRŽENÉ ZAŘÍZOVACÍ PŘEDMĚTY A KONSTRUKCE/PRVKY/VÝPLNĚ OTVORŮ

POZNÁMKY:

- NEDÍLNOU SOUČÁSTÍ DOKUMENTACE JE TECHNICKÁ ZPRÁVA, TABULKY SKLADEB
- HRANY OMÍTANÝCH KONSTRUKCÍ BUDOU VYZTUŽENY HLINÍKOVÝMI NÁROŽNÍMI PODOMÍTKOVÝMI PROFILY
- PROSTUPY V NOSNÝCH STĚNÁCH A STROPECH DO VELIKOSTI 150/150mm, KTERÉ NEJSOU NAZNAČENY V DOKUMENTACI, BUDOU DODATEČNĚ VRTÁNY
- VEŠKERÉ REVIZNÍ OTVORY V PODHLEDECH A INSTALAČNÍCH ŠACHTÁCH BUDOU PROVEDENY DLE POŽADAVKŮ JEDNOTLIVÝCH PROFESÍ.
- V KONSTRUKCÍCH S POŽADOVANOU POŽÁRNÍ NEBO AKUSTICKOU ODOLNOSTÍ NUTNO OSADIT TAKTO ATESTOVANÉ VÝROBKY
- STANDARDY UVEDENÉ PROJEKTANTEM JSOU NAVRŽENY JAKO KVALITATIVNĚ MINIMÁLNÍ
- ROZMĚRY KOUPELEN KÓTOVANÉ NA VÝKRESU JSOU ROZMĚRY PO OMÍTKÁCH, TEDY STĚNY KOUPELEN S VANOU ČI SPRCHOVÝM KOUTEM OSAZENÝM DO PŘESNÉ NIKY MUSÍ BÝT ZDĚNY S TAKOVOU PŘESNOSTÍ, ABY SE PŘI OSAZENÍ VANY ČI SPRCHOVÉHO KOUTU DO NIKY PROVEDLO POUZE DOTMELENÍ VZNIKLÉ SPÁRY SILIKONOVÝM TMELEM V ŠÍŘCE MAX. 5mm

TABULKA MÍSTNOSTÍ - 2. NP - NAVRŽENÉ							
ČÍSLO	NÁZEV	PLOCHA	SKLADBA	PODLAHA	STĚNA	STROP	SOKL
2.01	Kuchyně, jídelna	28,66 m <sup>2</sup>	P4	Keramická dlažba	Štuková omítka, malba	Štuková omítka, malba	Keramický pásek
2.02	Chodba, schodiště	9,90 m <sup>2</sup>	P4	Keramická dlažba	Štuková omítka, malba	Štuková omítka, malba	Keramický pásek
2.03	Chodba, schodiště	0,00 m <sup>2</sup>	P4	Keramická dlažba	Štuková omítka, malba	Štuková omítka, malba	Keramický pásek
2.04	Sklad	10,50 m <sup>2</sup>	P3	PVC	Štuková omítka, malba	Štuková omítka, malba	Podlah. lišta
2.05	Učebna	44,69 m <sup>2</sup>	P3	PVC	Štuková omítka, malba	Štuková omítka, malba	Podlah. lišta
2.06	Kabinet	10,50 m <sup>2</sup>	P3	PVC	Štuková omítka, malba	Štuková omítka, malba	Podlah. lišta
Celkový součet:		104,24 m <sup>2</sup>					

LEGENDA VÝROBKŮ:

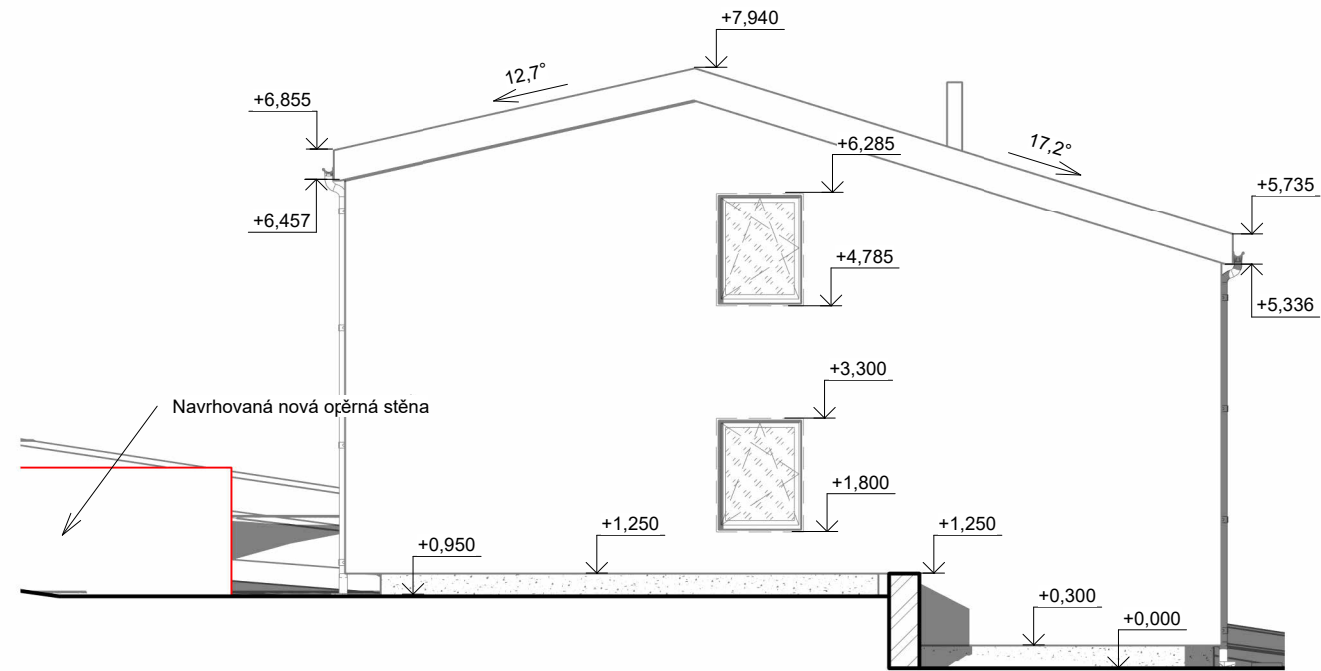
- VÝPLNĚ OTVORŮ - DVEŘE
- ZÁMEČNICKÉ VÝROBKY
- KLEMPÍŘSKÉ VÝROBKY
- TRUHLÁŘSKÉ VÝROBKY

OZN. REVIZE	PŘEDMĚT REVIZE	DATUM	ZPRACOVAL

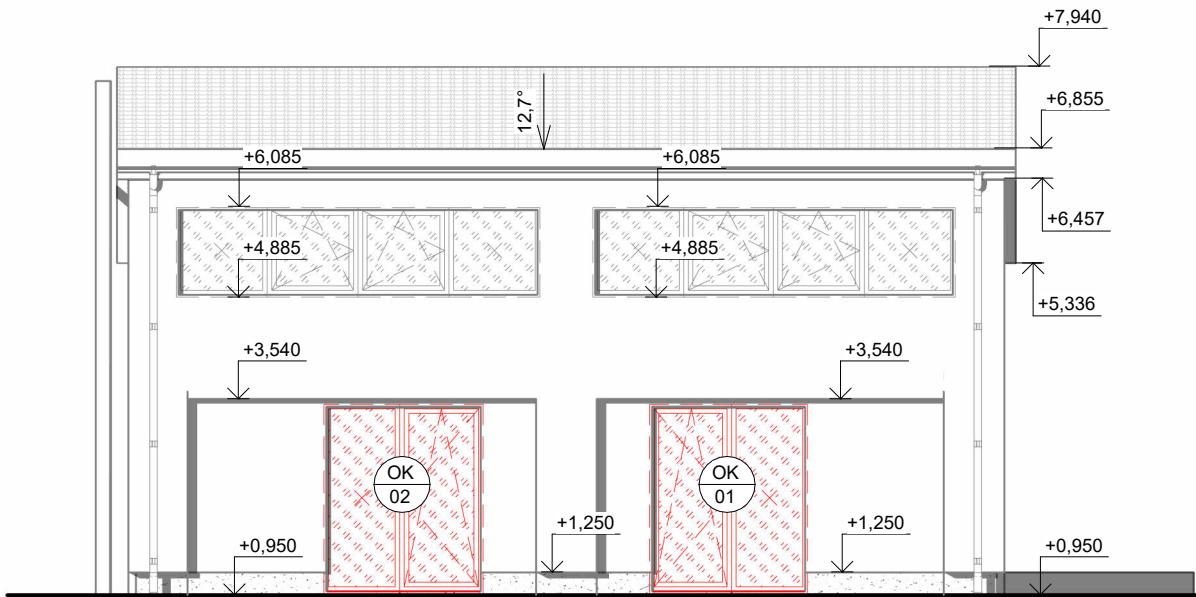
<div>raffro architecture &amp; design &amp; building</div> <div>RAFFRO s.r.o, Na Dlouhém lánu 508/41, 160 00, Praha 6</div>		<div>Kreslil</div> <div>Ing. arch. Michal Talabiška</div>	<div>Kontroloval</div> <div>Ing. Tomáš Novotný</div> <div>Ing. Filip Šrail</div>	<div>Autorizační razítko</div> <div></div>
<div>Investor</div>	<div>Odborné učiliště, Praktická škola, ZŠ a MŠ Pod Šachtami 335, 26101 Příbram</div>			
<div>Místo stavby</div>	<div>Pod Šachtami č.p. 336, 261 01 Příbram, p.č. 2632/7 - školní zařízení</div>			
<div>Město/Obec</div>	<div>Příbram IV, katastrální území: Příbram 735426</div>			
<div>Název akce</div> <div>REKONSTRUKCE ŠKOLNÍHO ZAŘÍZENÍ V PŘÍBRAMI</div>				
<div>Dílčí část akce</div>			<div>Stupeň</div>	<div>DPS</div>
<div>Profese</div> <div>D.1.1. ARCHITEKTONICKO - STAVEBNÍŘEŠENÍ</div>			<div>Datum</div>	<div>04/2024</div>
			<div>Zakázka č.</div>	<div>P_FŠ_15-015</div>
			<div>Formáty A4</div>	<div>3</div>
<div>Název výkresu</div> <div>2. NP - navrhovaný stav</div>			<div>Výkres č.</div> <div>AST.06</div>	<div>Měřítko</div> <div>1:50</div>



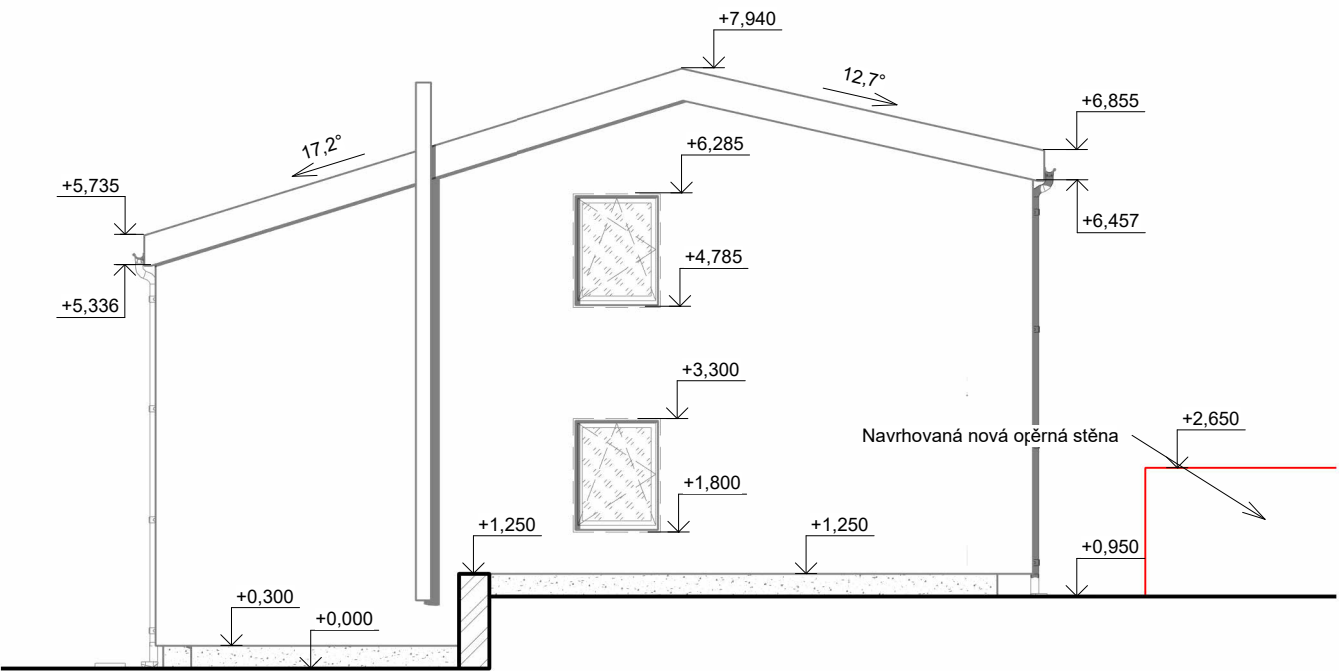
Západní pohled



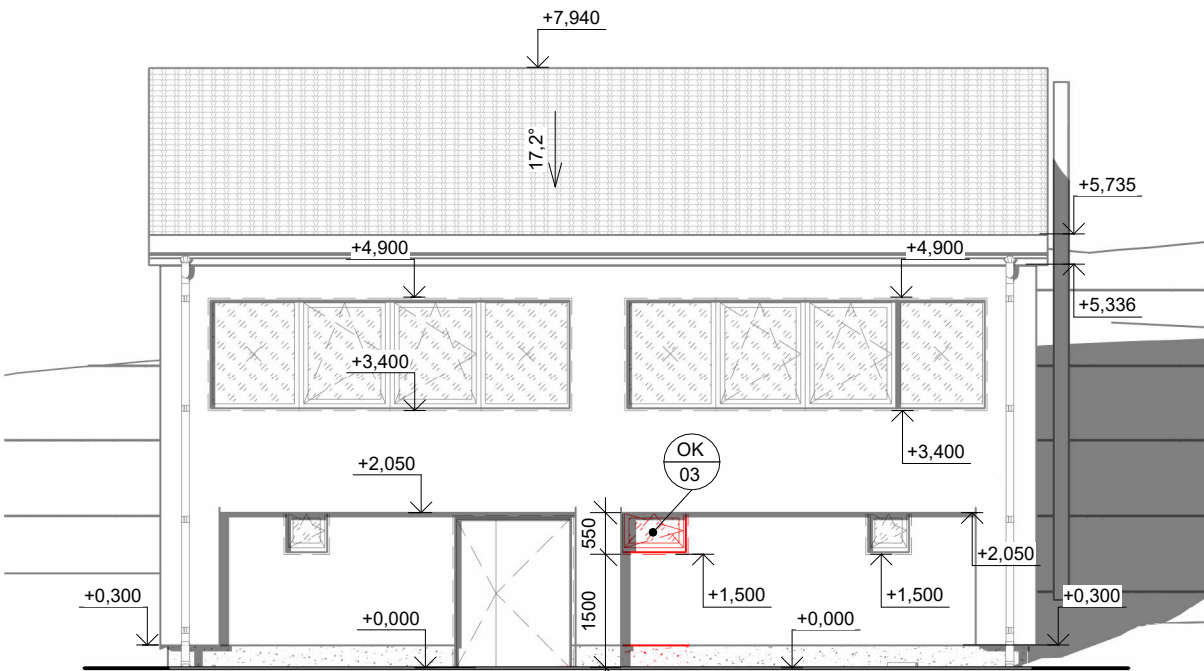
Severní pohled



Východní pohled



Jižní pohled



LEGENDA MATERIÁLŮ:

① Vnější probarvená omítka, zrnitost 1,5 mm

STÁVAJÍCÍ VÝPLNĚ OTVORŮ

NOVĚ NAVRŽENÉ VÝPLNĚ OTVORŮ

POZNÁMKY:

FASÁDA:  
- sendvičové obvodové nosné konstrukce, tl. 365 mm  
- opatřeno exteriérovou omítkou, odstín malby přírodní okrová  
- plastová okna a plastové dveře  
KLEMPÍŘSKÉ PRVKY:  
- veškeré klempířské prvky provedeny z akovaného plechu FeZn  
STŘECHA:  
- plochá střecha

LEGENDA VÝROBKŮ:

VÝPLNĚ OTVORŮ - DVEŘE

ZÁMEČNICKÉ VÝROBKY

KLEMPÍŘSKÉ VÝROBKY

TRUHLÁŘSKÉ VÝROBKY

VÝPLNĚ OTVORŮ:

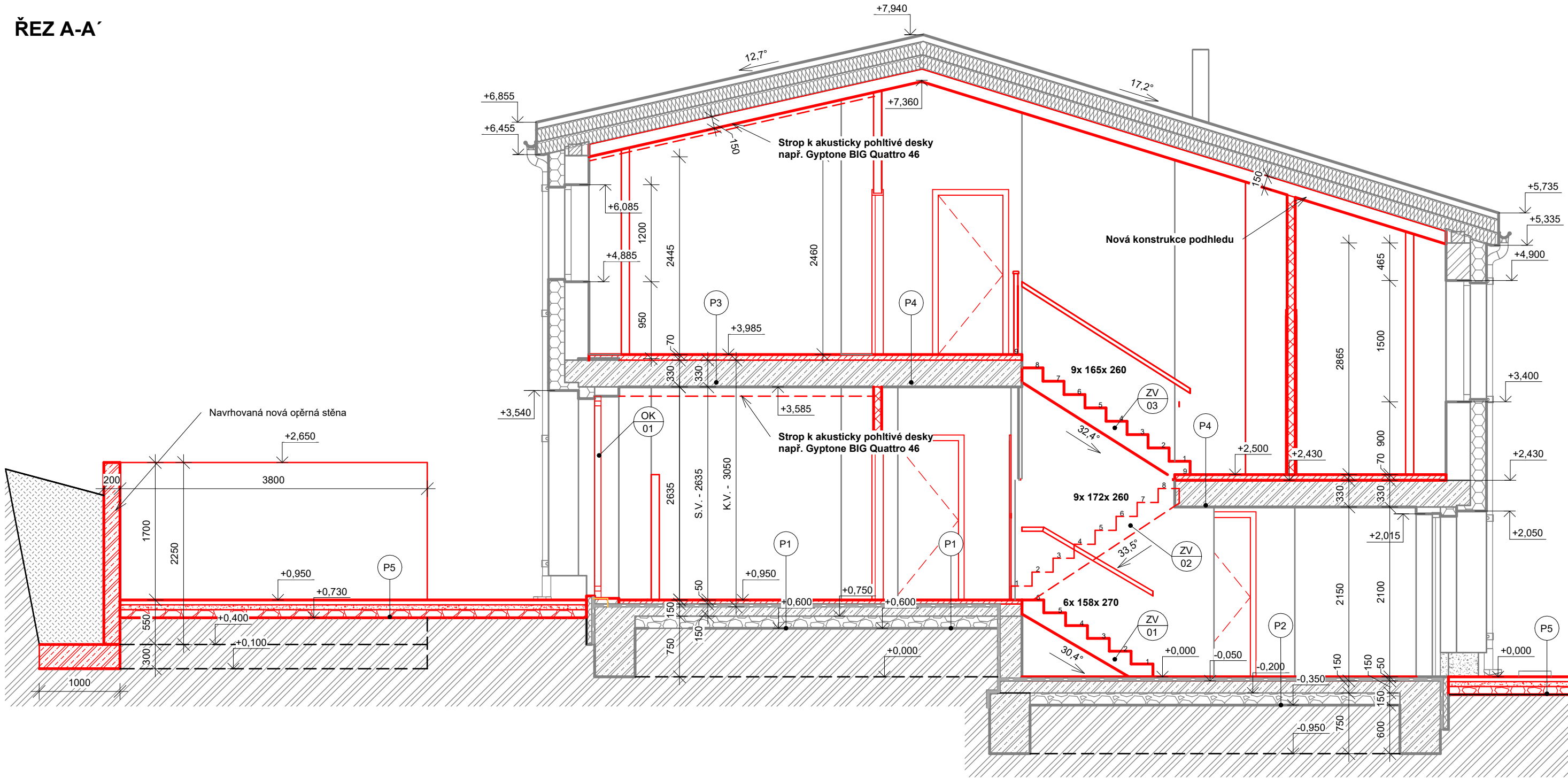
Nově navrhované výplně otvorů na fasádě:  
- součinitel prostupu tepla oken:  $U_w = 0,75 \text{ W/(m}^2\text{K)}$   
- součinitel prostupu tepla dveří:  $U_d = 0,90 \text{ W/(m}^2\text{K)}$

Veškeré navržené skladby a výplně otvorů musí splňovat technické požadavky dle platné normy ČSN 73 0540 - 2: 2011 na součinitel prostupu tepla  $U \text{ (W/(m}^2\text{K))}$ .

OZN. REVIZE	PŘEDMĚT REVIZE	DATUM	ZPRACOVAL

<div>raffpro</div> <div>architecture &amp; design &amp; building</div> <div>RAFFPRO s.r.o, Na Dlouhém lánu 508/41, 160 00, Praha 6</div>		<div>Kreslil</div> <div>Ing. arch. Michal Talabiška</div>	<div>Kontroloval</div> <div>Ing. Tomáš Novotný</div> <div>Ing. Filip Šrail</div>	<div>Autorizační razítko</div> <div></div>	
<div>Investor</div>	<div>Odborné učiliště, Praktická škola, ZŠ a MŠ</div> <div>Pod Šachtami 335, 26101 Příbram</div>				
<div>Místo stavby</div>	<div>Pod Šachtami č.p. 336, 261 01 Příbram, p.č. 2632/7 - školní zařízení</div>				
<div>Město/Obec</div>	<div>Příbram IV, katastrální území: Příbram 735426</div>				
<div>Název akce</div> <div>REKONSTRUKCE ŠKOLNÍHO ZAŘÍZENÍ</div> <div>V PŘÍBRAMI</div>					
<div>Dílčí část akce</div>				<div>Stupeň</div>	<div>DPS</div>
<div>Profese</div> <div>D.1.1. ARCHITEKTONICKO - STAVEBNÍŘEŠENÍ</div>				<div>Datum</div>	<div>04/2024</div>
				<div>Zakázka č.</div>	<div>P_FŠ_15-015</div>
				<div>Formáty A4</div>	<div>3</div>
<div>Název výkresu</div> <div>Pohledy - navrhovaný stav</div>				<div>Výkres č.</div> <div>AST.07</div>	<div>Měřítka</div> <div>1:100</div>

ŘEZ A-A´



LEGENDA MATERIÁLŮ:

- STÁVAJÍCÍ SMÍŠENÉ OBVODOVÉ ZDIVO tl. 300 mm
- VNITŘNÍ NOSNÉ ZDIVO tl. 400 mm
- STÁVAJÍCÍ PŘÍČKOVÉ CIHELNÉ ZDIVO tl. 100 mm
- ŽELEZOBETONOVÉ KONSTRUKCE
- NOVÉ ŽELEZOBETONOVÉ KONSTRUKCE
- NOVÉ PŘÍČKY A DOZDÍVKY, CIHLY BROUŠENÉ PÁLENÉ
- INSTALAČNÍ PŘEDSTĚNY - POROBETON. TVÁRNICE, tl. 100-150 mm
- ZATEPLENÍ OBVODOVÉHO PLÁŠTĚ - EPS tl. 200 mm  
SOUČINITEL TEPELNÉ VODIVOSTI IZOLAČNÍHO MATERIÁLU JEA ≤ 0,039 W/mK
- ŠTĚRKOVÝ PODSYP
- ROSTLÝ TERÉN

POZNÁMKY:

- NEDÍLNOU SOUČÁSTÍ DOKUMENTACE JE TECHNICKÁ ZPRÁVA, TABULKY SKLADEB
- HRANY OMÍTANÝCH KONSTRUKCÍ BUDOU VYZTUŽENY HLINÍKOVÝMI NÁROŽNÍMI PODOMÍTKOVÝMI PROFILY
- PROSTUPY V NOSNÝCH STĚNÁCH A STROPECH DO VELIKOSTI 150/150mm, KTERÉ NEJSOU NAZNAČENY V DOKUMENTACI, BUDOU DODATEČNĚ VRTÁNY
- VEŠKERÉ REVIZNÍ OTVORY V PODHLEDECH A INSTALAČNÍCH ŠACHTÁCH BUDOU PROVEDENY DLE POŽADAVKŮ JEDNOTLIVÝCH PROFESÍ.
- V KONSTRUKCÍCH S POŽADOVANOU POŽÁRNÍ NEBO AKUSTICKOU ODOLNOSTÍ NUTNO OSADIT TAKTO ATESTOVANÉ VÝROBKY
- STANDARDSY UVEDENÉ PROJEKTANTEM JSOU NAVRŽENY JAKO KVALITATIVNĚ MINIMÁLNÍ
- ROZMĚRY KOUPELEN KÓTOVANÉ NA VÝKRESU JSOU ROZMĚRY PO OMÍTKÁCH, TEDY STĚNY KOUPELEN S VANOU ČI SPRCHOVÝM KOUTEM OSAZENÝM DO PŘESNÉ NIKY MUSÍ BÝT ZDĚNÝ S TAKOVOU PŘESNOSTÍ, ABY SE PŘI OSAZENÍ VANY ČI SPRCHOVÉHO KOUTU DO NIKY PROVEDLO POUZE DOTMELENÍ VZNIKLÉ SPÁRY SILIKONOVÝM TMELEM V ŠÍŘCE MAX. 5mm

SKLADBY KONSTRUKCÍ PODLAH:

P1 SKLADBA PODLAHY NA TERÉNU - TŘÍDA PRO VÝUKU

- NÁŠLAPNÁ VRSTVA PVC - CELOPLOŠNĚ LEPENO
- SAMONIVELAČNÍ STĚRKA, tl. 5 mm
- STÁVAJÍCÍ BETONOVÁ MAZANINA - PŘÍPADNĚ VYSPRÁVKA LOKÁLNÍCH PORUCH
- STÁVAJÍCÍ HYDROIZOLACE NA BÁZI ASFALTOVÝCH PÁSŮ
- STÁVAJÍCÍ BETONOVÁ DESKA
- ZHUTNĚNÝ ŠTĚRKOPÍSKOVÝ PODSYP
- ROSTLÝ TERÉN

P3 SKLADBA PODLAHY V PATŘE 2. NP - TŘÍDA PRO VÝUKU

- NÁŠLAPNÁ VRSTVA PVC - CELOPLOŠNĚ LEPENO
- SAMONIVELAČNÍ STĚRKA, tl. 5 mm
- BETONOVÁ MAZANINA TL. 40 mm
- PE FOLIE
- ELASTIFIKOVANÉ DESKY PRO KROČEJOVÝ ÚTLUM PODLAH tl. 30 mm
- STÁVAJÍCÍ BETONOVÁ DESKA
- VNITŘNÍ ŠTUKOVÁ OMÍTKA
- MALBA DLE VÝBĚRU INVESTORA

P2 SKLADBA PODLAHY NA TERÉNU

- NÁŠLAPNÁ VRSTVA Z KERAMICKÉ DLAŽBY - LEPENO NA FLEXIBILNÍ LEPIDLO
- SAMONIVELAČNÍ STĚRKA, tl. 5 mm
- STÁVAJÍCÍ BETONOVÁ MAZANINA - PŘÍPADNĚ VYSPRÁVKA LOKÁLNÍCH PORUCH
- STÁVAJÍCÍ HYDROIZOLACE NA BÁZI ASFALTOVÝCH PÁSŮ
- STÁVAJÍCÍ BETONOVÁ DESKA
- ZHUTNĚNÝ ŠTĚRKOPÍSKOVÝ PODSYP
- ROSTLÝ TERÉN

P4 SKLADBA PODLAHY V PATŘE 2. NP

- NÁŠLAPNÁ VRSTVA Z KERAMICKÉ DLAŽBY - LEPENO NA FLEXIBILNÍ LEPIDLO
- SAMONIVELAČNÍ STĚRKA, tl. 5 mm
- BETONOVÁ MAZANINA TL. 40 mm
- PE FOLIE
- ELASTIFIKOVANÉ DESKY PRO KROČEJOVÝ ÚTLUM PODLAH tl. 30 mm
- STÁVAJÍCÍ BETONOVÁ DESKA
- VNITŘNÍ ŠTUKOVÁ OMÍTKA
- MALBA DLE VÝBĚRU INVESTORA

P5 SKLADBA VENKOVNÍCH POCHOZÍCH PLOCH

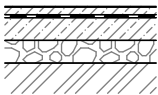
- BETONOVÁ ZÁMKOVÁ DLAŽBA 6 0 mm
- KLADECÍ PÍSEK FRAKCE 2-5 mm 30 mm
- ŠTĚRKODRŮ, FRAKCE 8-16 mm 50 mm
- ŠTĚRKODRŮ, FRAKCE 0-63 mm 100 mm
- ZHUTNĚNÁ ZEMNÍ PLÁŇ

OZN. REVIZE	PŘEDMĚT REVIZE	DATUM	ZPRACOVAL

<div><div><div>raffpro</div><div>architecture &amp; design &amp; building</div></div><div>RAFFPRO s.r.o, Na Dlouhém lánu 508/41, 160 00, Praha 6</div></div>		Kreslil Ing. arch. Michal Talabiška	Kontroloval Ing. Tomáš Novotný Ing. Filip Šrail	<div>Autorizační razítko</div> <div></div>	
Investor	Odborné učiliště, Praktická škola, ZŠ a MŠ Pod Šachtami 335, 26101 Příbram				
Místo stavby	Pod Šachtami č.p. 336, 261 01 Příbram, p.č. 2632/7 - školní zařízení				
Město/Obec	Příbram IV, katastrální území: Příbram 735426				
Název akce <div>REKONSTRUKCE ŠKOLNÍHO ZAŘÍZENÍ V PŘÍBRAMI</div>					
Dílčí část akce				Stupeň Datum Zakázka č. Formáty A4	DPS 04/2024 P_FS_15-015 3
Profese <div>D.1.1. ARCHITEKTONICKO - STAVEBNÍŘEŠENÍ</div>				Výkres č.	Měřítko
Název výkresu <div>Řez A-A´ - navrhovaný stav</div>				AST.08	1:50



SKLADBY KONSTRUKCÍ PODLAH:

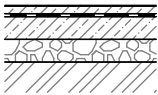


P1

SKLADBA PODLAHY NA TERÉNU - TŘÍDA PRO VÝUKU

- NÁŠLAPNÁ VRSTVA PVC - CELOPLOŠNĚ LEPENO
- SAMONIVELAČNÍ STĚRKA, tl. 5mm
- STÁVAJÍCÍ BETONOVÁ MAZANINA - PŘÍPADNĚ VYSPRÁVKA LOKÁLNÍCH PORUCH
- STÁVAJÍCÍ HYDROIZOLACE NA BÁZI ASFALTOVÝCH PÁSŮ
- STÁVAJÍCÍ BETONOVÁ DESKA
- ZHUTNĚNÝ ŠTĚRKOPÍSKOVÝ PODSYP
- ROSTLÝ TERÉN

POZN. SOKL PROVEDEN ZE SYSTÉMOVÉ SOKLOVÉ LIŠTY (např. SKL LIŠTA)

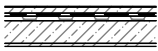


P2

SKLADBA PODLAHY NA TERÉNU

- NÁŠLAPNÁ VRSTVA Z KERAMICKÉ DLAŽBY - LEPENO NA FLEXIBILNÍ LEPIDLO
- SAMONIVELAČNÍ STĚRKA, tl. 5mm
- STÁVAJÍCÍ BETONOVÁ MAZANINA - PŘÍPADNĚ VYSPRÁVKA LOKÁLNÍCH PORUCH
- STÁVAJÍCÍ HYDROIZOLACE NA BÁZI ASFALTOVÝCH PÁSŮ
- STÁVAJÍCÍ BETONOVÁ DESKA
- ZHUTNĚNÝ ŠTĚRKOPÍSKOVÝ PODSYP
- ROSTLÝ TERÉN

POZN. SOKL PROVEDEN ZE SYSTÉMOVÉ SOKLOVÉ LIŠTY (např. SKL LIŠTA)

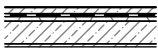


P3

SKLADBA PODLAHY V PATŘE 2. NP - TŘÍDA PRO VÝUKU

- NÁŠLAPNÁ VRSTVA PVC - CELOPLOŠNĚ LEPENO
- SAMONIVELAČNÍ STĚRKA, tl. 5mm
- BETONOVÁ MAZANINA TL. 40 mm
- PE FOLIE
- ELASTIFIKOVANÉ DESKY PRO KROČEJOVÝ ÚTLUM PODLAH tl. 30 mm
- STÁVAJÍCÍ BETONOVÁ DESKA
- VNITŘNÍ ŠTUKOVÁ OMÍTKA
- MALBA DLE VÝBĚRU INVESTORA

POZN. SOKL PROVEDEN ZE SYSTÉMOVÉ SOKLOVÉ LIŠTY (např. SKL LIŠTA)

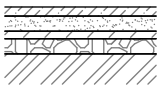


P4

SKLADBA PODLAHY V PATŘE 2. NP

- NÁŠLAPNÁ VRSTVA Z KERAMICKÉ DLAŽBY - LEPENO NA FLEXIBILNÍ LEPIDLO
- SAMONIVELAČNÍ STĚRKA, tl. 5mm
- BETONOVÁ MAZANINA TL. 40 mm
- PE FOLIE
- ELASTIFIKOVANÉ DESKY PRO KROČEJOVÝ ÚTLUM PODLAH tl. 30 mm
- STÁVAJÍCÍ BETONOVÁ DESKA
- VNITŘNÍ ŠTUKOVÁ OMÍTKA
- MALBA DLE VÝBĚRU INVESTORA

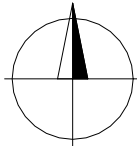
POZN. SOKL PROVEDEN ZE SYSTÉMOVÉ SOKLOVÉ LIŠTY (např. SKL LIŠTA)



P5

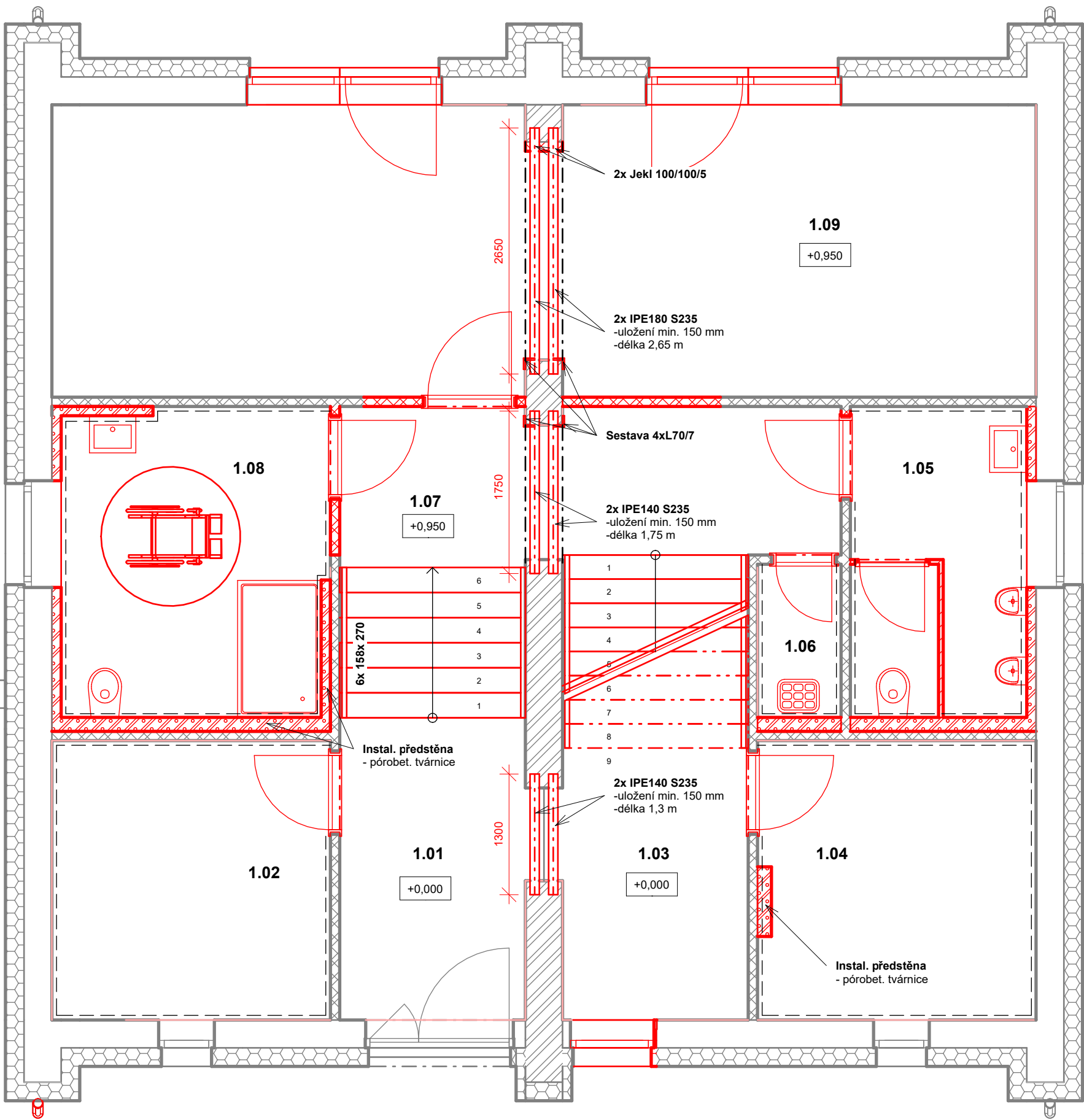
SKLADBA VENKOVNÍCH POCHOZÍCH PLOCH

- BETONOVÁ ZÁMKOVÁ DLAŽBA 6 0 mm
- KLADEČÍ PÍSEK FRAKCE 2-5 mm 30 mm
- ŠTĚRKODRŮ, FRAKCE 8-16 mm 50 mm
- ŠTĚRKODRŮ, FRAKCE 0-63 mm 100 mm
- ZHUTNĚNÁ ZEMNÍ PLÁŇ



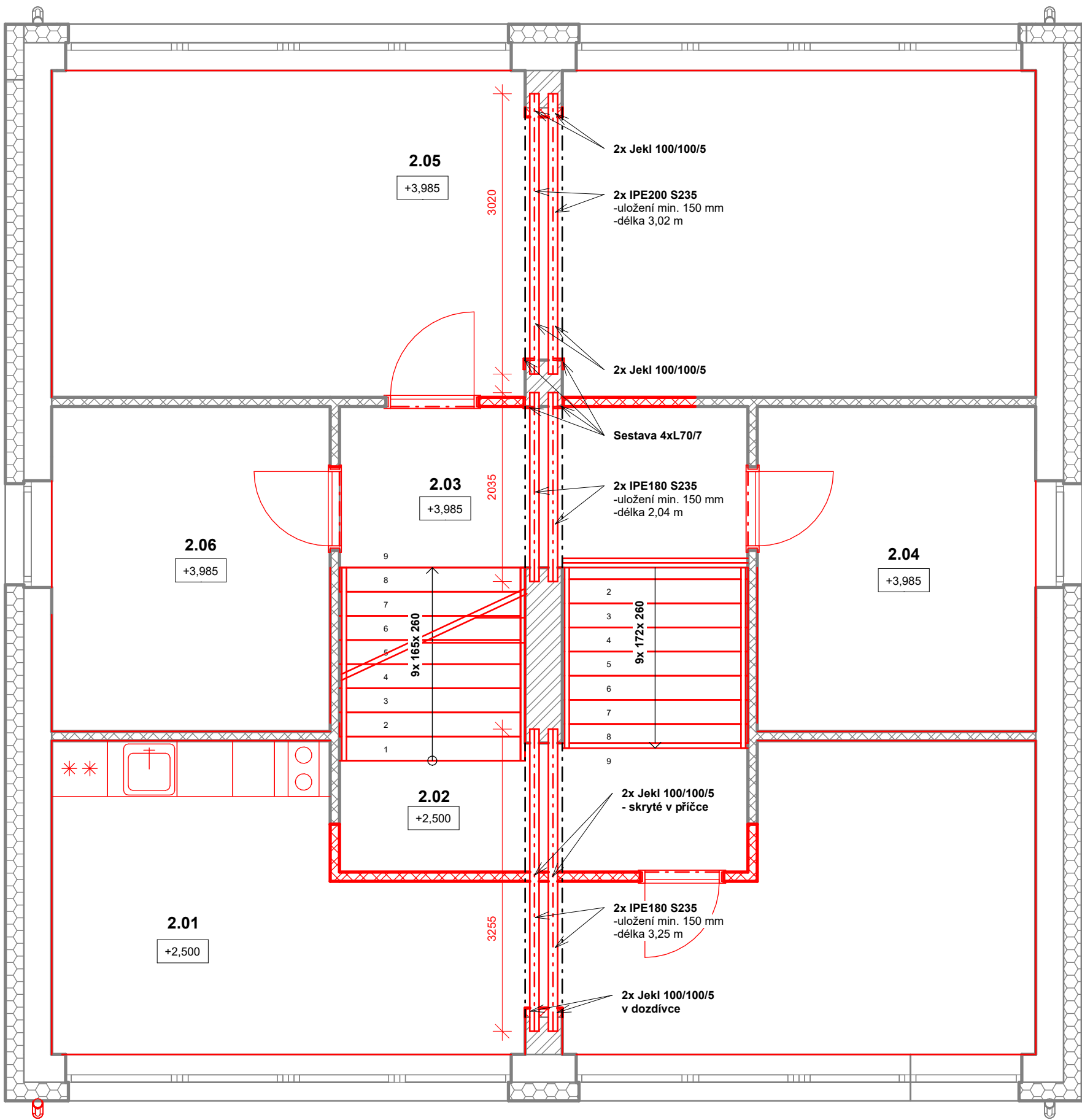
OZN. REVIZE	PŘEDMĚT REVIZE	DATUM	ZPRACOVAL

<div><div>RAFPRO</div><div>architecture o design o building</div><div>RAFPRO s.r.o, Na Dlouhém lánu 508/41, 160 00, Praha 6</div></div>		Kreslil Ing. arch. Michal Talabiška	Kontroloval Ing. Tomáš Novotný	Autorizační razítko <div></div>	
			Ing. Filip Šrail		
Investor	Odborné učiliště, Praktická škola, ZŠ a MŠ Pod Šachtami 335, 26101 Příbram				
Místo stavby	Pod Šachtami č.p. 336, 261 01 Příbram, p.č. 2632/7 - školní zařízení				
Město/Obec	Příbram IV, katastrální území: Příbram 735426				
Název akce <div>REKONSTRUKCE ŠKOLNÍHO ZAŘÍZENÍ V PŘÍBRAMI</div>					
Dílčí část akce				Stupeň	DPS
				Datum	04/2024
Profese <div>D.1.1. ARCHITEKTONICKO - STAVEBNÍŘEŠENÍ</div>				Zakázka č.	P_FŠ_15-015
				Formáty A4	3
Název výkresu <div>Tabulka skladeb</div>				Výkres č. AST.09	Měřítko 1:50



OZN. REVIZE	PŘEDMĚT REVIZE	DATUM	ZPRACOVAL

<div>RAFPRO s.r.o. architecture &amp; design &amp; building</div> <div>RAFPRO s.r.o, Na Dlouhém lánu 508/41, 160 00, Praha 6</div>		Kreslil	Kontroloval	<div>Autorizační razítko</div> <div></div>	
		Ing. arch. Michal Talabiška	Ing. Tomáš Novotný		
			Ing. Filip Šrail		
Investor	Odborné učiliště, Praktická škola, ZŠ a MŠ Pod Šachtami 335, 26101 Příbram				
Místo stavby	Pod Šachtami č.p. 336, 261 01 Příbram, p.č. 2632/7 - školní zařízení				
Město/Obec	Příbram IV, katastrální území: Příbram 735426				
Název akce <div>REKONSTRUKCE ŠKOLNÍHO ZAŘÍZENÍ V PŘÍBRAMI</div>					
Dílčí část akce				Stupeň	DPS
				Datum	04/2024
Profese <div>D.1.1. ARCHITEKTONICKO - STAVEBNÍŘEŠENÍ</div>				Zakázka č.	P_FŠ_15-015
				Formáty A4	3
Název výkresu <div>1. NP - nosníky</div>				Výkres č.	Měřítko
				AST.10	1:50



OZN. REVIZE	PŘEDMĚT REVIZE	DATUM	ZPRACOVAL

<div>RAFPRO s.r.o. architecture &amp; design &amp; building</div> <div>RAFPRO s.r.o, Na Dlouhém lánu 508/41, 160 00, Praha 6</div>		Kreslil	Kontroloval	<div>Autorizační razítko</div> <div></div>
		Ing. arch. Michal Talabiška	Ing. Tomáš Novotný	
			Ing. Filip Šrail	
Investor	Odborné učiliště, Praktická škola, ZŠ a MŠ Pod Šachtami 335, 26101 Příbram			<div></div>
Místo stavby	Pod Šachtami č.p. 336, 261 01 Příbram, p.č. 2632/7 - školní zařízení			
Město/Obec	Příbram IV, katastrální území: Příbram 735426			
Název akce <div>REKONSTRUKCE ŠKOLNÍHO ZAŘÍZENÍ V PŘÍBRAMI</div>				
Dílčí část akce				<div>Stupeň</div> DPS
				<div>Datum</div> 04/2024
Profese <div>D.1.1. ARCHITEKTONICKO - STAVEBNÍŘEŠENÍ</div>				<div>Zakázka č.</div> P_FŠ_15-015
				<div>Formáty A4</div> 3
Název výkresu <div>2. NP - nosníky</div>				<div>Výkres č.</div> AST.12
				<div>Měřítko</div> 1:50